

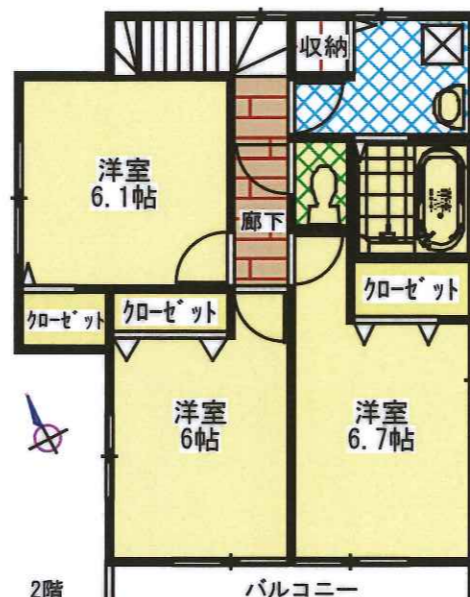
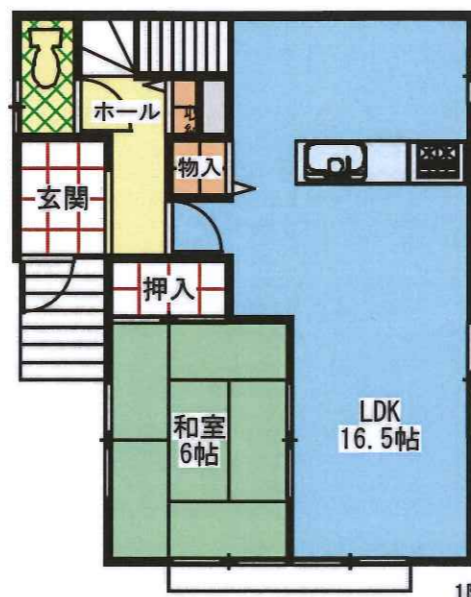
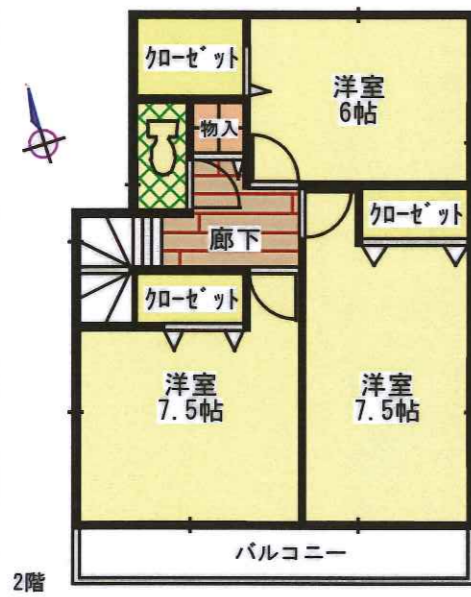
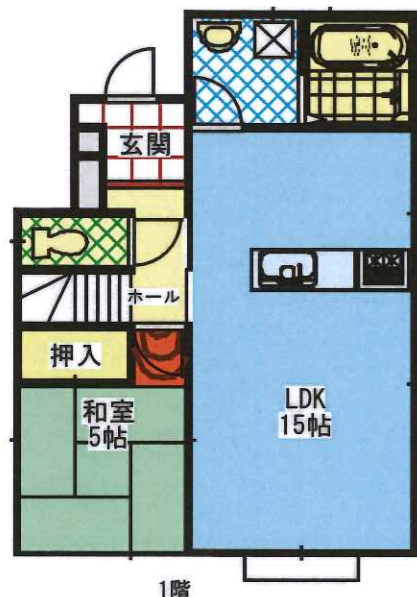
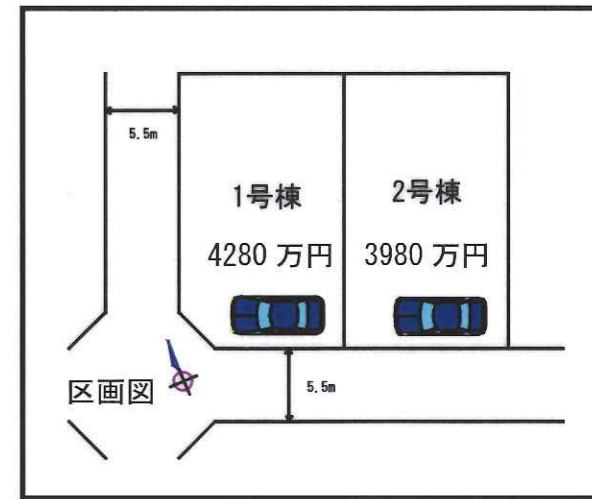
# 新築未公開物件

西武多摩川線 徒歩2分

全2棟今回販売2棟



「競艇場前」駅



1号棟 (税込)  
敷地面積/107.41㎡ 販売  
建物面積/98.95㎡ 価格 **4280万円**

2号棟 (税込)  
敷地面積/107.45㎡ 販売  
建物面積/99.98㎡ 価格 **3980万円**

## 建物標準仕様

- ◆基礎……べた基礎(基礎パッキン採用)
- ◆丈夫な柱……出隅、入隅
- ◆居室床……24mm合板+12mmフローリング
- ◆内装建材……低ホルム材使用
- ◆クロス……ノンホルムのり使用
- ◆キッチン……人造大理石カウンター
- ◆玄関床……天然石
- ◆洗面化粧台……三面鏡タイプ
- ◆雨戸シャッター……1階
- ◆ユニットバス……1坪タイプ・バリアフリー
- ◆トイレ……1階・2階ウォシュレット
- ◆インターホン……テレビモニター付

**対面キッチン食洗機付!!**  
**吊戸棚1フトダウン!!**

**小柳小学校約950m**  
**第6中学校約1120m**

**仲介手数料¥0円or半額**  
**キャンペーン実施中!!**  
**詳細は担当まで**



売主様施工例

返済例 みずほ銀行で3980万円を借り入れた場合  
**店頭金利より1.7%金利優遇**  
ボーナス時支払いなし 借入期間35年  
**月々返済 108,224円**

【物件概要】  
◆交通/西武多摩川線「競艇場前」駅徒歩2分◆所在地/府中市小柳町5丁目8番以下未定◆総棟数/2棟◆今回販売/2棟◆土地面積/107.41㎡~107.45㎡◆建物面積/98.95㎡~99.98㎡◆用途地域/第1種低層住居専用地域・近隣商業地域◆建ぺい率/50・80%◆容積率/100・200%◆設備/公営水道・本下水・都市ガス◆販売価格3980万円~4280万円(税込)◆完成/平成27年9月◆建築確認番号/TKK確済15-55他◆取引態様/媒介

東京都知事免許(1)第97547号

(社)不動産保証協会会員

(社)首都圏不動産公正取引協議会加盟

担当・直通/佐々木

携帯 **090-8745-5426**

**(株)ランドナビ**

〒186-0003 東京都国立市富士見台1-26-17 1F

**TEL 042-580-1822**

**売主様完成現場ございます**  
**お気軽にご連絡下さい!!**