

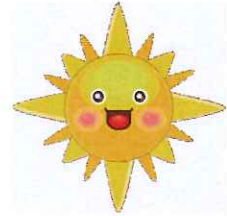
現地販売会

新築戸建全3棟

JR中央線

徒歩22分

「国分寺」・「武蔵小金井」駅



今回販売3棟

価格 **3880万円** (税込) ~

南側農地につき2号棟・3号棟陽当り良好
閑静な住宅地 車の通り抜け殆どありません。

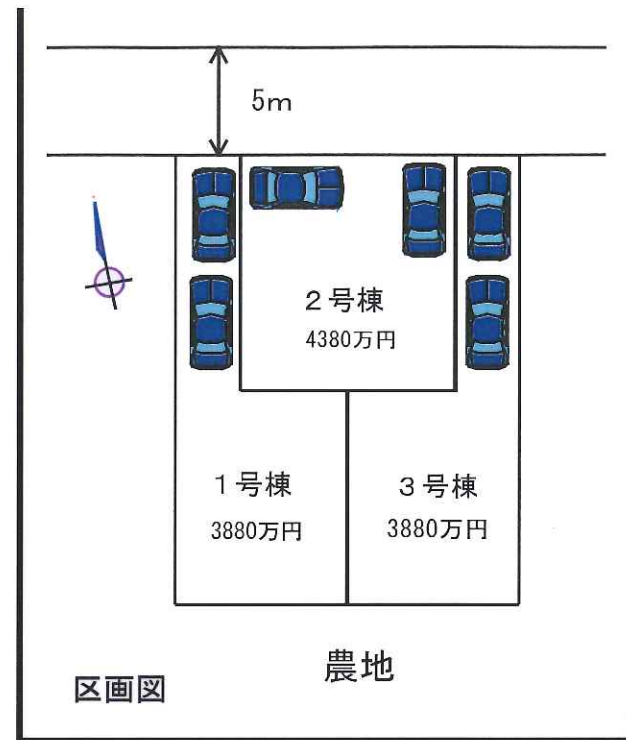


販売現地

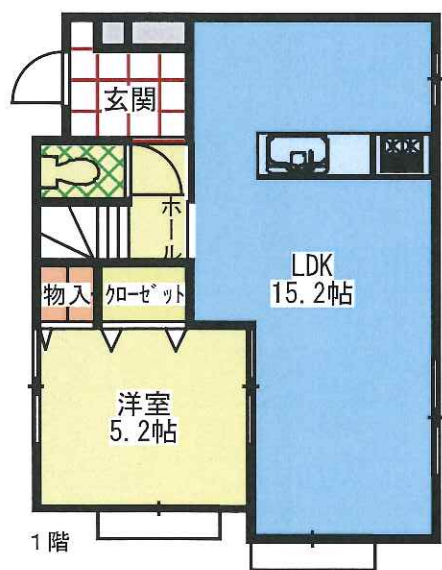
対面キッチン
食洗機付!!



返済例 みずほ銀行で3880万円を借り入れた場合
店頭金利より1.7%金利優遇
ボーナス時支払いなし 借入期間35年
月々返済 **105,505円**

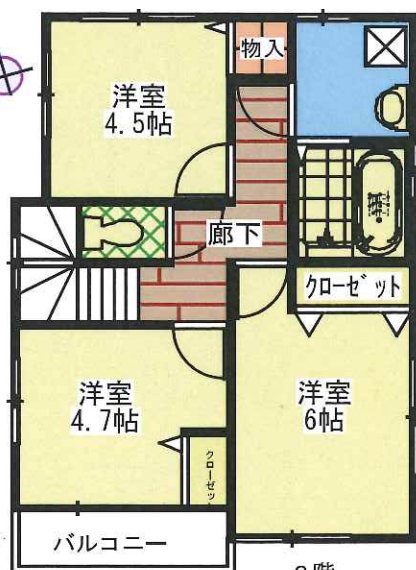


全棟車2台可
LDK 15帖以上!!



1号棟
敷地面積 / 109.50㎡ 販売
建物面積 / 86.53㎡ 価格

(税込) **3880万円**

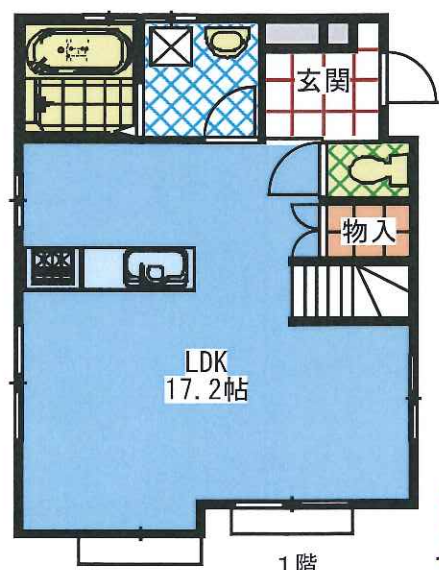


(税込)

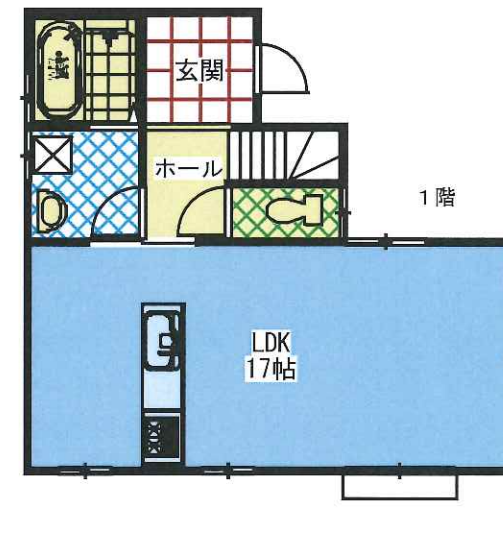


3号棟
敷地面積 / 109.51㎡ 販売
建物面積 / 86.53㎡ 価格

(税込) **3880万円**

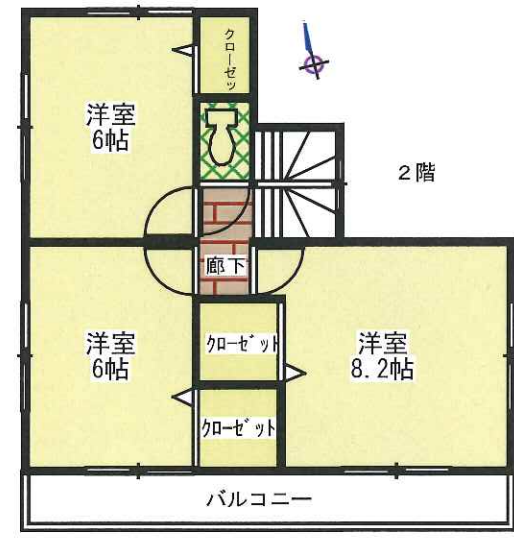


(税込)



2号棟
敷地面積 / 110.10㎡ 販売
建物面積 / 87.76㎡ 価格

(税込) **4380万円**



(税込)



【物件概要】

◆交通/JR中央線「国分寺」・「武蔵小金井」駅徒歩22分◆所在地/小金井市貫井南5丁目◆総棟数/3棟◆今回販売/3棟◆土地面積/109.50㎡~110.10㎡◆建物面積/86.53㎡~87.76㎡◆用途地域/第1種低層住居専用地域◆建ぺい率/40%◆容積率/80%◆設備/公営水道・本下水・都市ガス◆販売価格3880万円~4380万円(税込)◆完成/平成27年9月◆建築確認番号/TKK確済14-1177号他◆取引態様/媒介◆万一売却の際はご容赦ください

東京都知事免許(1)第97547号

(社)不動産保証協会会員

(社)首都圏不動産公正取引協議会加盟

(株)ランドナビ

〒186-0003 東京都国立市富士見台1-26-17 1F

TEL **042-580-1822**

担当・直通/佐々木

携帯 **090-8745-5426**

売主様完成現場ございます
お気軽にご連絡下さい!!